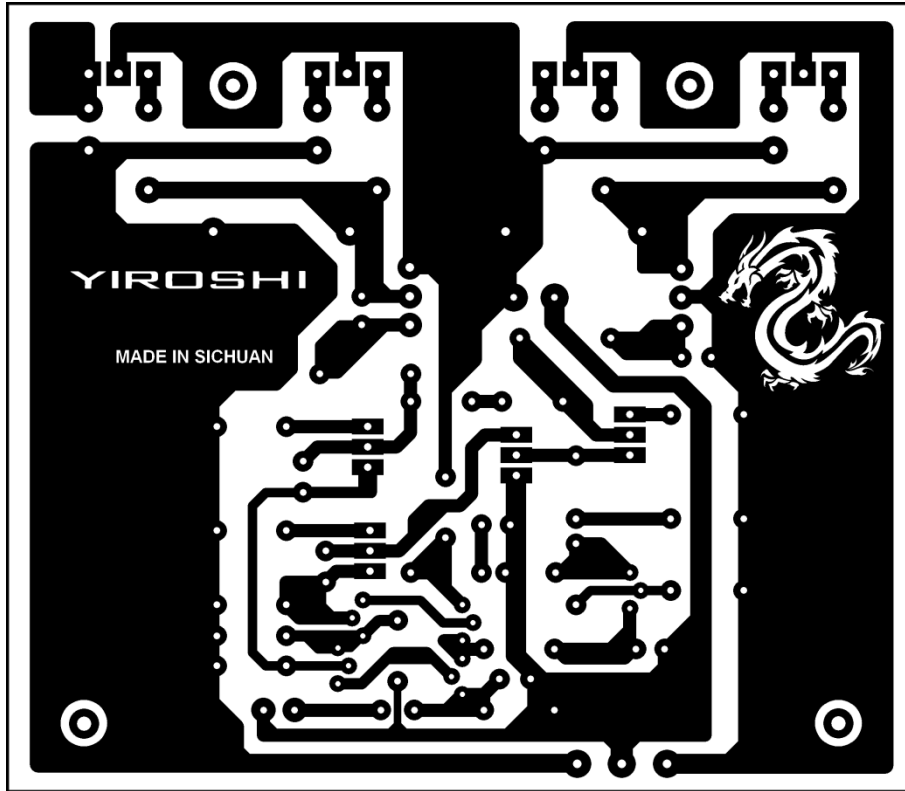
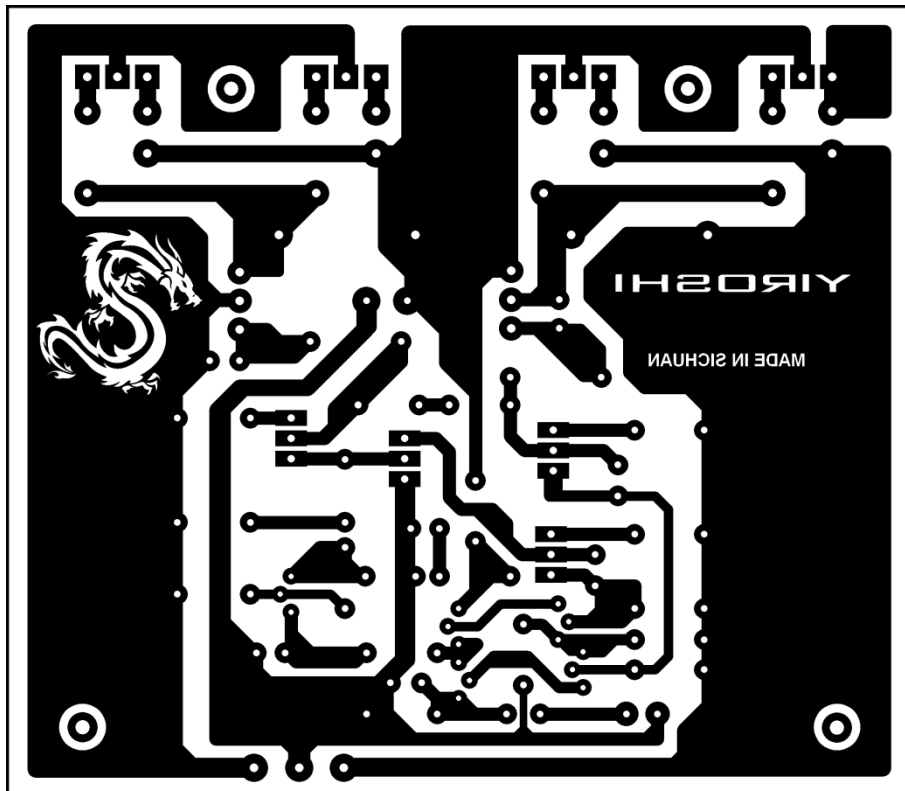


PCB MODO SERIGRAFIA AMPLIFICADOR SPECTRUM

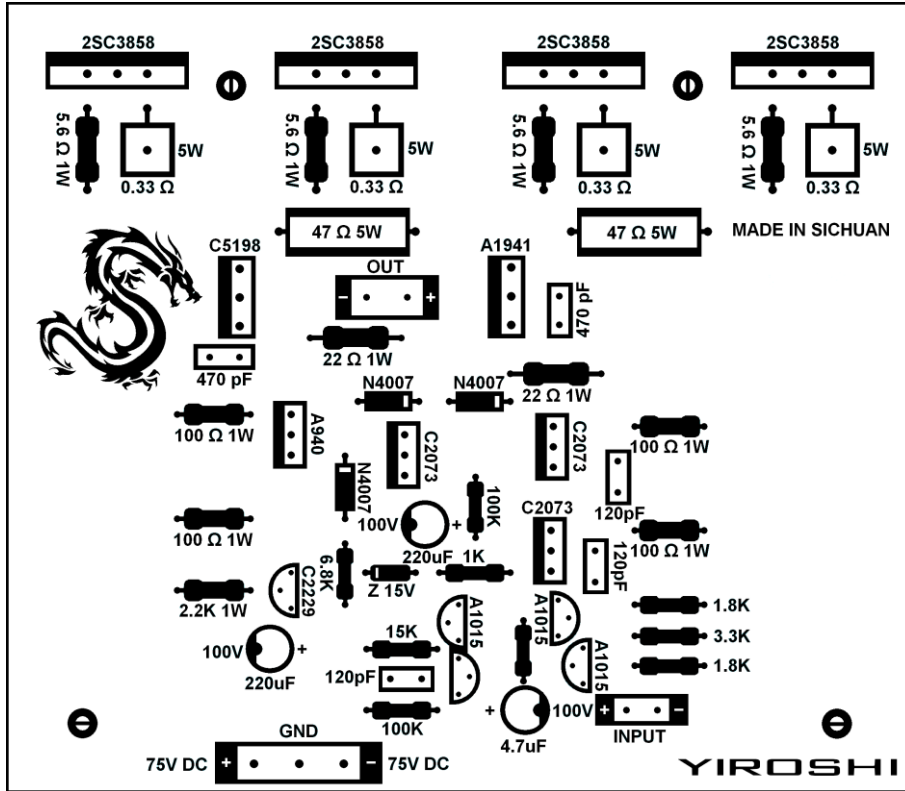


PCB MODO PLANCHA AMPLIFICADOR SPECTRUM

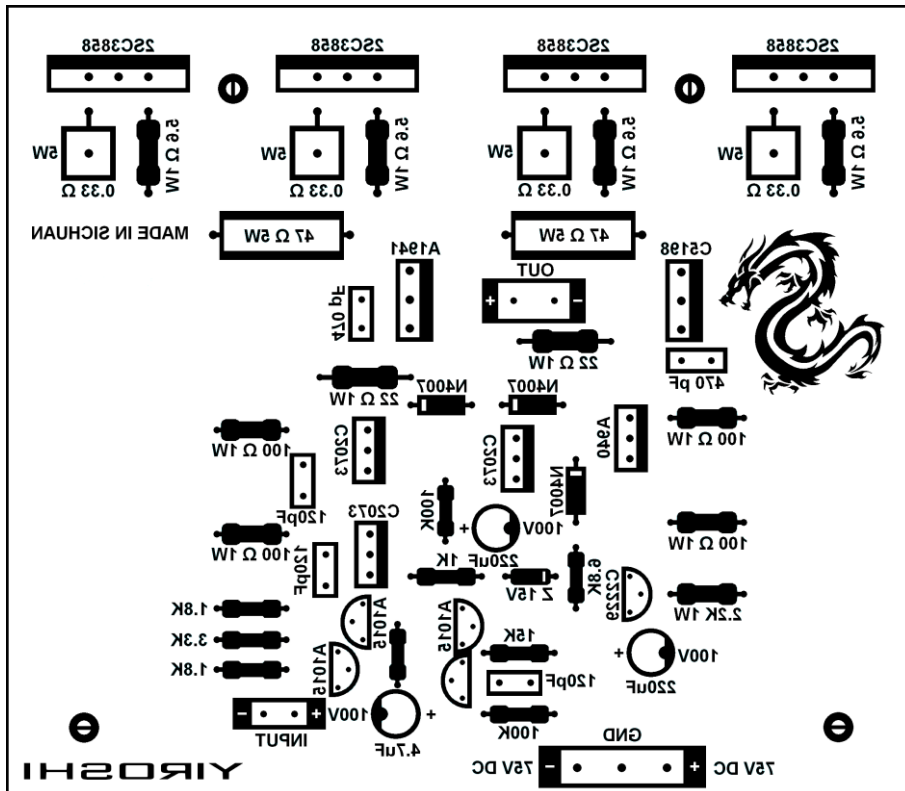


YIROSHI
專業音頻功率放大器

MASCARA DE COMPONENTES MODO SERIGRAFIA



MASCARA DE COMPONENTES MODO PLANCHA



YIROSHI
 專業音頻功率放大器

LISTA DE COMPONENTES AMPLIFICADOR SPECTRUM

Transistores

- 4 Transistores 2SC3858 su remplazo MJL21194 o 2SC5200
- 1 Transistor 2SC5198 su remplazo D718
- 1 Transistor 2SA1941 su remplazo B688
- 1 Transistor 2SC2229 su remplazo 2SC2230
- 3 Transistores C2073
- 1 Transistor A940 su remplazo el B546
- 4 Transistores A1015 su remplazo A872

Condensadores

- 6 Condensadores de 2200 uF a 80V
- 2 Condensadores de 220 uF a 63V
- 1 Condensador de 4.7 uF a 50V
- 3 Condensadores de 120 pF (121) cerámicos
- 2 Condensadores de 470 pF (471) cerámicos

Resistencias

- 4 Resistencias de 0.33 ohmios a 5W
- 2 Resistencias de 47 ohmios a 5W
- 4 Resistencias de 100 ohmios a 1W
- 2 Resistencias de 22 ohmios a 1W
- 4 Resistencias de 5.6 ohmios a 1W
- 1 Resistencia de 2.2K a 1W
- 1 Resistencia de 6.8K a 1/2W
- 2 Resistencias de 1.8K a 1/2W
- 2 Resistencias de 100K a 1/2W
- 2 Resistencias de 15K ohmios a 1/2W
- 1 Resistencia de 33k a 1/2W
- 1 Resistencia de 1k ohmios a 1/2W

Diodos

- 3 Diodos 1N4007
- 1 Diodos Zener de 12V - 15V

Tenga en cuenta lo siguiente:

Voltaje Trafo Mínimo 35V 0 35V AC hasta Máximo de 55V 0 55V AC Mínimo 4 Amp.

Si Instala los Transistores 2SC5200 Usar Trafo Máximo Voltaje 40V 0 40V AC.

Fuente Amplificador Spectrum Mínimo +/- 45V DC hasta un Máximo de +/- 75V DC.

FOROS ELECTRONICA.COM

YIROSHI
專業音頻功率放大器